

POÇO FIXAÇÃO

Código 01.0030.004.0000

Apresentação

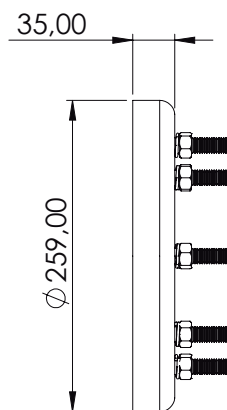
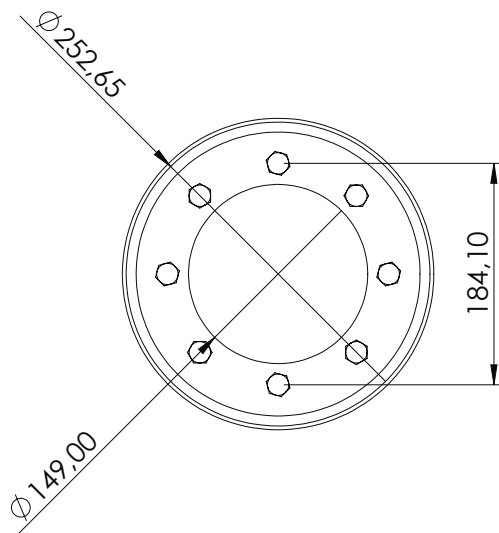
O Poço de Fixação é utilizado na fabricação do tanque e soldado no fundo tanque, para fixar a Válvula de Fundo.

ESPECIFICAÇÕES

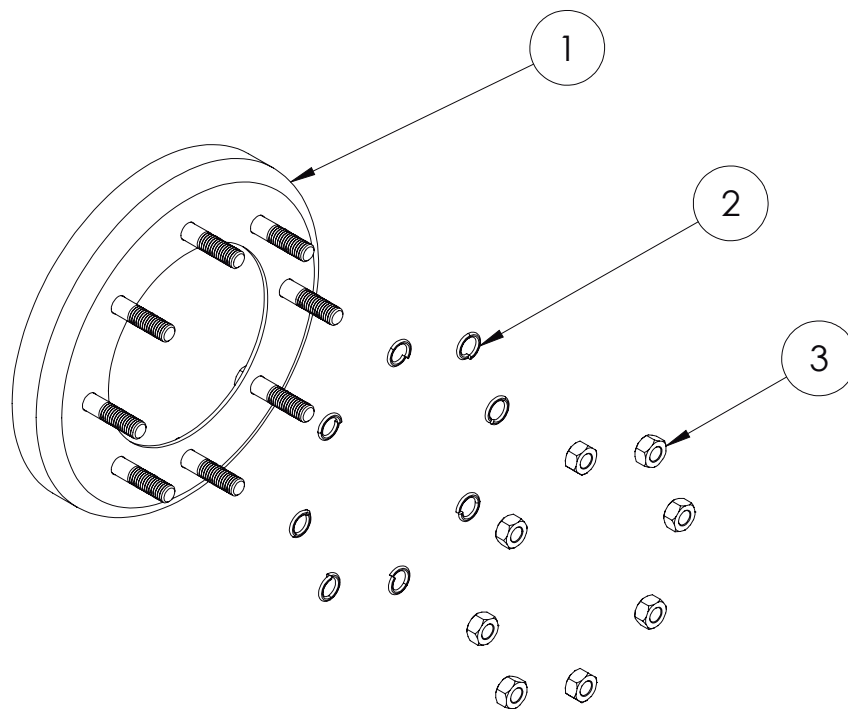
Diâmetro nominal	Ø 184
Pressão teste	24 a 30 kPa
Req. de instalação	Furação no tanque compatível



DESENHO TÉCNICO



COMPONENTES



num.	componentes	quant.	código
01	Flange paraf. sold. poço fix.	01	02.0030.004.0000
02	Arruela pressão 1/2	08	03.0019.024.0001
03	Porca 1/2w Sext.	08	03.0016.003.0000