

**ADAPTADOR GLMFR 3 C/ ESPIGÃO**

**Código 01.0006.012.0000**



**Apresentação**

O Adaptador GLMFR 3 c/ espigão é um equipamento que permite a conexão rápida para o carregamento e descarregamento de produto no posto. Possui um engate em uma extremidade para acoplamento de engates e um espigão em outra para fixação na tubulação.

**Características**

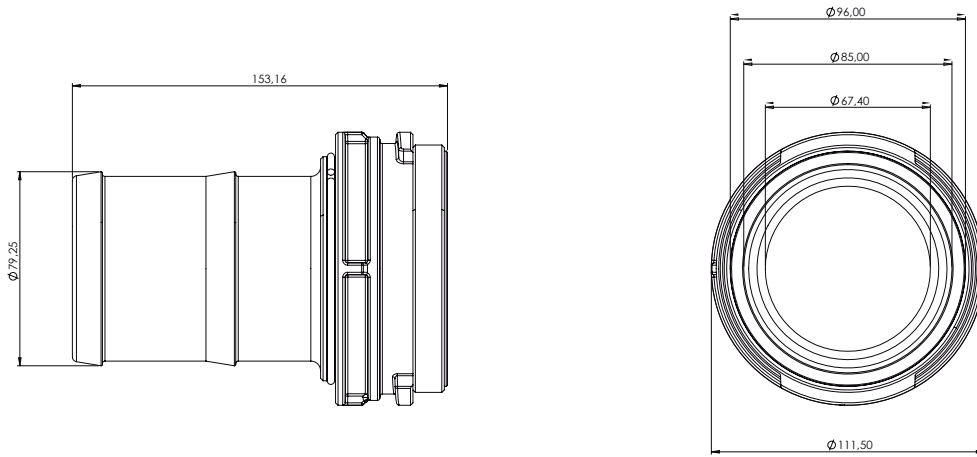
- Anel trava de fixação.
- Ø 3"



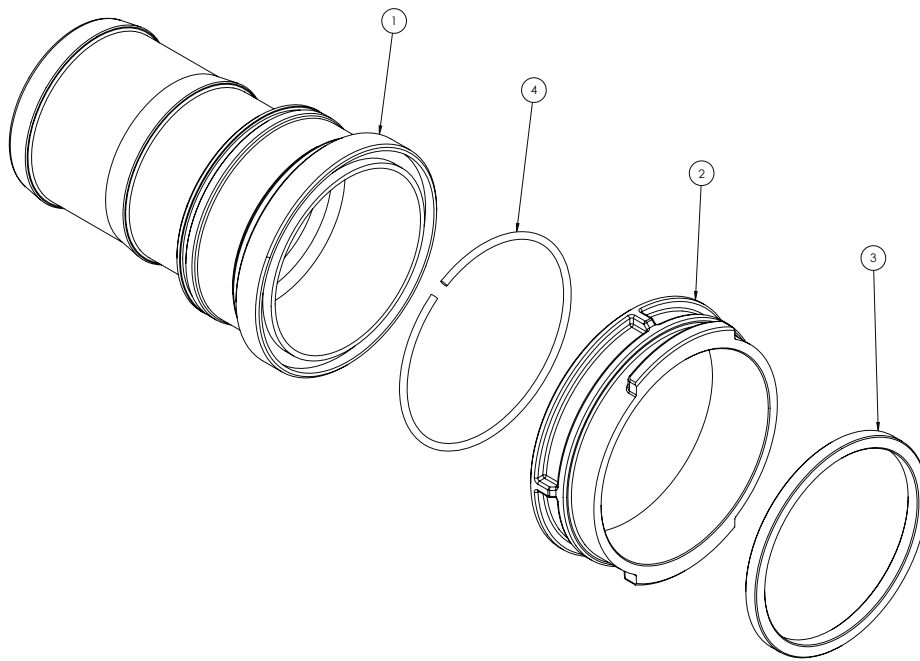
**ESPECIFICAÇÕES**

Diâmetro nominal	3"
Pressão trabalho	24 kPa (0,24 kgf/cm <sup>2</sup> )
Req. de instalação	Ø da tubulação compatível com a conexão
Regulam. técnicos	DOT 49 CFR 178.347-3 Anexo H da Portaria 134/22
Compatibilidade	Conforme Portaria Inmetro 101/2009 Grupos: 2A - 2B - 2C - 2D - 2E -2F
Periódico	Verificação trimestral das vedações

DESENHO TÉCNICO



COMPONENTES



num.	componentes	quant.	código
01	Corpo adapt. GLMFR AL.	01	03.0006.012.0001
02	Anel trava GLMFR AL.	01	03.0006.012.0004
03	Guarnição adaptador GLMFR viton	01	03.0006.012.0002
04	Anel trava recup. vapor (Mont. GLMFR)	01	03.0004.004.0006