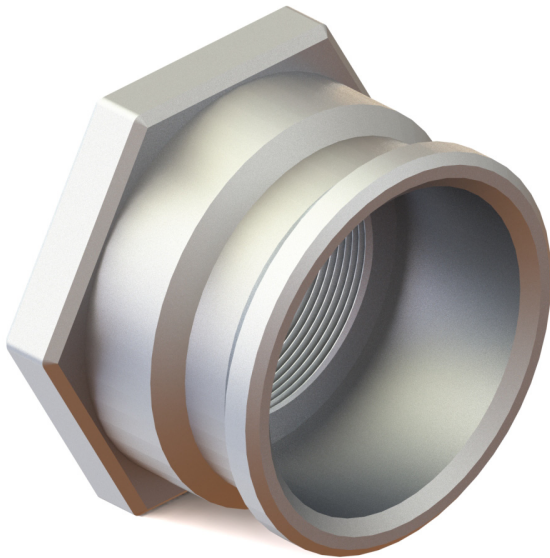


ADAP. MACHO C2 4X3 NPT

Código 01.0006.059.0000



Apresentação

O Adapter Macho C2 4x3 NPT é um equipamento que permite a conexão rápida para o carregamento e descarregamento de produto no posto. Possui uma ponteira em uma extremidade para acoplamento de engates 4" e rosca fêmea 3" NPT em outra para fixação na tubulação.

Características

- Conexão do Adapter Macho 4" para 3"
- Acoplamento mecânico
- Descarga por gravidade (Bottom Loading)
- Conexão com rosca NPT na tubulação

ESPECIFICAÇÕES

Diâmetro nominal	4"
Pressão trabalho	24 kPa (0,24 kgf/cm ²)
Req. de instalação	Mangueira e conexões compatíveis
Regulam. técnicos	AA 59326
	DOT 49CFR 178
	API 1004
Compatibilidade	Conforme Portaria Inmetro 101/2009
	Grupos: 2A - 2B - 2C - 2D - 2E - 2F



DESENHO TÉCNICO

